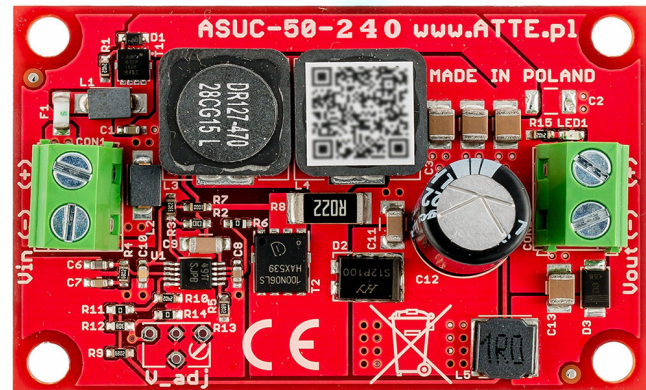


Przetwornica DC/DC podnosząca napięcie 24V 50W moduł do zabudowy

ASUC-50-240-OF to wysokosprawna, nieizolowana przetwornica DC/DC podnosząca napięcie. Przetwornica pozwala na pracę w szerokim zakresie napięć wejściowych i posiada ustalone napięcie wyjściowe 24 VDC. Typowym zastosowaniem modułu jest wytwarzanie napięcia zasilającego 24 VDC z napięcia 12 VDC pochodzącego z zasilacza buforowego.

Konstrukcja OF (Open Frame) umożliwia zabudowę urządzenia w dowolnej obudowie, jednak najwygodniejszym sposobem montażu, są dedykowane obudowy serii ABOX, oraz blachy montażowe, wyposażone w otworowanie systemowe w rastrze 10,8mm. Jest ono kompatybilne z rozstawem otworów montażowych modułów do zabudowy. Systemowe rozwiązanie pozwala na pionowy lub poziomy montaż wybranych urządzeń w dowolnej, otworowanej części obudowy lub blachy montażowej.



NAJWAŻNIEJSZE CECHY:

- szeroki zakres napięcia zasilania
- ustalone napięcie wyjściowe 24 VDC
- niskie nagrzewanie wnętrza obudowy dzięki wysokiej sprawności przetwornicy
- duża moc wyjściowa przy niewielkich gabarytach modułu
- odporność na odwrotną polaryzację napięcia zasilania



**ZAPROJEKTOWANE
I WYPRODUKOWANE
W POLSCE**

ASUC-50-240-OF



DANE TECHNICZNE:

Napięcie wyjściowe	24 VDC +/-2%
Moc wyjściowa	50 W @12V
Sprawność	93% @Vin = 12 V, Pout = 50 W
Napięcie zasilania	10 ... 30 VDC
Prąd jałowy przetwornicy	27 mA @12V
Sygnalizacja pracy	LED1 - obecność napięcia wyjściowego
Konstrukcja obudowy	Brak - moduł do zabudowy
Montaż	Zatrzaskowe kołki dystansowe, otwory montażowe w rastrze 10,8 mm
Temperatura pracy	-20 ... +40°C
Wymiary	40 x 61 x 16 mm
Waga	0,03 kg