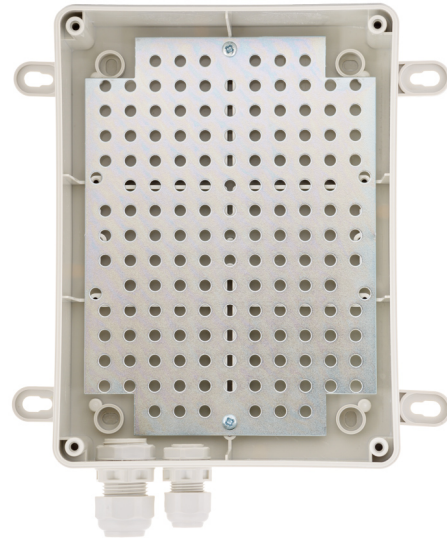


# Blacha montażowa do obudów ABOX-M

ADD-MPM to blacha montażowa przeznaczona do obudów serii ABOX-M. Element posiada przygotowane otworowanie w rastrze 10,8 mm. Jest ono kompatybilne z rozstawem otworów montażowych modułów do zabudowy. Systemowe rozwiązanie pozwala na pionowy lub poziomy montaż wybranych urządzeń w dowolnej, otworowanej części obudowy lub blachy montażowej.



*Przykład zabudowy blachy o obudowie ABOX-M1*

### NAJWAŻNIEJSZE CECHY:

- pasuje do obudów ABOX-M
- wygodny montaż modułów przeznaczonych do zabudowy



# ADD-MPM

---

## DANE TECHNICZNE:

Przeznaczenie	Wszystkie obudowy serii ABOX-M*
Wymiary	176 x 128 x 0,8 mm
Waga	0,11 kg